

ALTEOS | AXA

Empfohlen von AXA:
Die Alteos E-Bike-Versicherung.

Ihre Vorteile mit der Alteos E-Bike-Versicherung:

Umfangreiches Angebot ✓

Wir versichern Ihr E-Bike – auch über den üblichen Umfang einer Hausratversicherung hinaus. Wir bieten drei Tarife an: Schadensschutz deckt eine Vielzahl an Schäden am E-Bike (inkl. Sturzschäden und Elektronikschäden) ab. Diebstahlschutz Plus schützt Ihr E-Bike bei Diebstahl, Einbruchdiebstahl und Raub sowie Vandalismus. Unsere Empfehlung ist der Leistungssieger Komplettenschutz, der rundum gegen Diebstahrisiken und vielfältige Schäden absichert.

Individuelle Spezialpakete ✓

Ergänzend zu den drei Tarifen können Sie die passenden Spezialpakete hinzufügen:

- Akku-Verschleiß
- Mobilitätsgarantie
- Einzelteile-Verschleiß

Attraktive Prämien ✓

Alteos bietet attraktive Prämien an. Besonders fällt dies ins Gewicht bei der 3- oder 5-jährigen Prämienzahlung im Voraus. Für 3 Jahre Laufzeit beträgt die Ersparnis bis zu 5%, bei 5 Jahren sogar bis zu 15% und im Tarif Schadensschutz noch mehr.

Flexible Zahlungsweisen ✓

Sie können die E-Bike-Versicherung jährlich oder für 3 bzw. 5 Jahre im Voraus zahlen.

Mitversichertes Zubehör ✓

Das mit dem E-Bike oder für das E-Bike neu erworbene Zubehör (im Gesamtwert bis zu 1.000 €) und Schloss (bis max. 150 €) sind mitversichert, wenn diese beim Abschluss der Versicherung im Kaufpreis des E-Bikes eingerechnet und mit angegeben wurden.



Umfangreicher Schutz für Ihr E-Bike:

	Schaden- schutz	Diebstahl- schutz Plus	Komplett- schutz
Bis 5 Jahre Versicherungsdauer*	✓	✓	✓
Diebstahl	✗	✓	✓
Einbruchdiebstahl	✗	✓	✓
Raub	✗	✓	✓
Akku-Diebstahl	✓	✓	✓
Diebstahl von Zubehör	✓	✓	✓
Vandalismus	✓	✓	✓
Unfallschäden	✓	✗	✓
Sturzschäden	✓	✗	✓
Feuchtigkeitsschäden	✓	✗	✓
Elektronikschäden	✓	✗	✓
Naturgewalten	✓	✗	✓
Materialfehler	✓	✗	✓
Produktionsfehler	✓	✗	✓
Preisbeispiel: E-Bike für 3.000 € Jährliche Zahlungsweise	47,95 €	77,95 €	84,95 €

* Die Mindestvertragslaufzeit beträgt 36 Monate. Alle Verträge können erstmalig zum Ablauf der Mindestvertragszeit gekündigt werden. Die maximale Vertragslaufzeit liegt bei 5 Jahren.



Spezialpakete – individuell auswählbar:

Akku-Verschleiß



Mit jedem Ladezyklus verliert der Akku Ihres E-Bikes etwas von seiner ursprünglichen Leistungsfähigkeit. Dieses Spezialpaket ersetzt Ihnen den Akku, wenn die Kapazität gemäß Herstellerangabe innerhalb von 3 Jahren ab dem 7. Monat unter 50% liegt bzw. unter 40% innerhalb von 5 Jahren ab Kauf.

Preis pro Jahr Laufzeit:

12 €

Mobilitätsgarantie



Wir erstatten Ihnen die Kosten bei selbstorganisierter Pannenhilfe oder Rücktransport, wenn Sie mit dem E-Bike liegen geblieben sind oder es gestohlen wurde. Diese Versicherungsleistung umfasst pro Versicherungsjahr 2 Versicherungsfälle im Wert von insgesamt 150 €.

Preis pro Jahr Laufzeit:

6 €

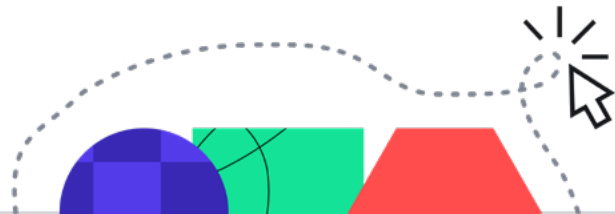
Einzelteile-Verschleiß



Dieses Paket deckt verschleißbedingte Schäden ab: an Bremsen, Schalt- und Bremszügen, Pedalen, Reifen/Mänteln, Ketten/Zahnriemen, Kassetten, Ritzeln, Griffen, sowie Kugellagern – und vieles mehr.

Preis pro Jahr Laufzeit:

96 €



Tarifübersicht:

Schadenschutz

Der Schutz bei Schäden und Zubehördiebstahl

Neupreis	Jährlich*	3 Jahre (Ø pro Jahr)	5 Jahre (Ø pro Jahr)
bis 1.500 €	47,95 €	119,95 € (39,98 €)	174,95 € (34,99 €)
bis 2.000 €	47,95 €	119,95 € (39,98 €)	174,95 € (34,99 €)
bis 2.500 €	47,95 €	119,95 € (39,98 €)	174,95 € (34,99 €)
bis 3.000 €	47,95 €	119,95 € (39,98 €)	174,95 € (34,99 €)
bis 3.500 €	51,95 €	130,95 € (43,65 €)	190,95 € (38,19 €)
bis 4.000 €	55,95 €	141,95 € (47,32 €)	206,95 € (41,39 €)
bis 4.500 €	60,95 €	155,95 € (51,98 €)	226,95 € (45,39 €)
bis 5.000 €	68,95 €	176,95 € (58,98 €)	258,95 € (51,79 €)
bis 5.500 €	72,95 €	187,95 € (62,65 €)	274,95 € (54,99 €)
bis 6.000 €	77,95 €	200,95 € (66,98 €)	294,95 € (58,99 €)
bis 6.500 €	81,95 €	211,95 € (70,65 €)	310,95 € (62,19 €)
bis 7.000 €	87,95 €	227,95 € (75,98 €)	334,95 € (66,99 €)
bis 7.500 €	94,95 €	246,95 € (82,32 €)	362,95 € (72,59 €)
bis 8.000 €	102,95 €	268,95 € (89,65 €)	394,95 € (78,99 €)
bis 8.500 €	109,95 €	287,95 € (95,98 €)	422,95 € (84,59 €)
bis 9.000 €	117,95 €	308,95 € (102,98 €)	454,95 € (90,99 €)
bis 9.500 €	125,95 €	330,95 € (110,32 €)	486,95 € (97,39 €)
bis 10.000 €	132,95 €	349,95 € (116,65 €)	514,95 € (102,99 €)
+ Spezialpakete			
Akku-Verschleiß	12 €	36 € (12 €)	60 € (12 €)
Mobilitätsgarantie	6 €	18 € (6 €)	30 € (6 €)
Einzelteile-Verschleiß	96 €	288 € (96 €)	480 € (96 €)

Diebstahlschutz Plus

Das Plus an Sicherheit

Neupreis	Jährlich*	3 Jahre (Ø pro Jahr)	5 Jahre (Ø pro Jahr)
bis 1.500 €	53,95 €	153,95 € (51,32 €)	221,95 € (44,39 €)
bis 2.000 €	69,95 €	199,95 € (66,65 €)	286,95 € (57,39 €)
bis 2.500 €	74,95 €	213,95 € (71,32 €)	307,95 € (61,59 €)
bis 3.000 €	77,95 €	222,95 € (74,32 €)	319,95 € (63,99 €)
bis 3.500 €	93,95 €	267,95 € (89,32 €)	385,95 € (77,19 €)
bis 4.000 €	98,95 €	282,95 € (94,32 €)	405,95 € (81,19 €)
bis 4.500 €	119,95 €	341,95 € (113,98 €)	491,95 € (98,39 €)
bis 5.000 €	129,95 €	370,95 € (123,65 €)	532,95 € (106,59 €)
bis 5.500 €	140,95 €	401,95 € (133,98 €)	577,95 € (115,59 €)
bis 6.000 €	145,95 €	415,95 € (138,65 €)	598,95 € (119,79 €)
bis 6.500 €	179,95 €	512,95 € (170,98 €)	737,95 € (147,59 €)
bis 7.000 €	191,95 €	547,95 € (182,65 €)	786,95 € (157,39 €)
bis 7.500 €	202,95 €	578,95 € (192,98 €)	832,95 € (166,59 €)
bis 8.000 €	221,95 €	632,95 € (210,98 €)	909,95 € (181,99 €)
bis 8.500 €	239,95 €	683,95 € (227,98 €)	983,95 € (196,79 €)
bis 9.000 €	254,95 €	726,95 € (242,32 €)	1.045,95 € (209,19 €)
bis 9.500 €	269,95 €	769,95 € (256,65 €)	1.106,95 € (221,39 €)
bis 10.000 €	284,95 €	812,95 € (270,98 €)	1.168,95 € (233,79 €)
+ Spezialpakete			
Akku-Verschleiß	12 €	36 € (12 €)	60 € (12 €)
Mobilitätsgarantie	6 €	18 € (6 €)	30 € (6 €)
Einzelteile-Verschleiß	96 €	288 € (96 €)	480 € (96 €)

Komplettschutz

Der Leistungssieger

Neupreis	Jährlich*	3 Jahre (Ø pro Jahr)	5 Jahre (Ø pro Jahr)
bis 1.500 €	61,95 €	175,95 € (58,65 €)	248,95 € (49,79 €)
bis 2.000 €	74,95 €	212,95 € (70,98 €)	301,95 € (60,39 €)
bis 2.500 €	80,95 €	229,95 € (76,65 €)	326,95 € (65,39 €)
bis 3.000 €	84,95 €	241,95 € (80,65 €)	342,95 € (68,59 €)
bis 3.500 €	111,95 €	318,95 € (106,32 €)	453,95 € (90,79 €)
bis 4.000 €	120,95 €	343,95 € (114,65 €)	490,95 € (98,19 €)
bis 4.500 €	143,95 €	409,95 € (136,65 €)	584,95 € (116,99 €)
bis 5.000 €	158,95 €	452,95 € (150,98 €)	646,95 € (129,39 €)
bis 5.500 €	173,95 €	494,95 € (164,98 €)	707,95 € (141,59 €)
bis 6.000 €	183,95 €	523,95 € (174,65 €)	748,95 € (149,79 €)
bis 6.500 €	203,95 €	580,95 € (193,65 €)	830,95 € (166,19 €)
bis 7.000 €	218,95 €	623,95 € (207,98 €)	892,95 € (178,59 €)
bis 7.500 €	233,95 €	665,95 € (221,98 €)	953,95 € (190,79 €)
bis 8.000 €	248,95 €	708,95 € (236,32 €)	1.015,95 € (203,19 €)
bis 8.500 €	263,95 €	751,95 € (250,65 €)	1.076,95 € (215,39 €)
bis 9.000 €	278,95 €	794,95 € (264,98 €)	1.138,95 € (227,79 €)
bis 9.500 €	293,95 €	836,95 € (278,98 €)	1.199,95 € (239,99 €)
bis 10.000 €	309,95 €	882,95 € (294,32 €)	1.265,95 € (253,19 €)
+ Spezialpakete			
Akku-Verschleiß	12 €	36 € (12 €)	60 € (12 €)
Mobilitätsgarantie	6 €	18 € (6 €)	30 € (6 €)
Einzelteile-Verschleiß	96 €	288 € (96 €)	480 € (96 €)

*Die Mindestvertragslaufzeit beträgt 36 Monate. Alle Verträge können erstmalig zum Ablauf der Mindestvertragszeit gekündigt werden. Die maximale Vertragslaufzeit liegt bei 5 Jahren.

Häufige Fragen:

Welches Schloss muss zur Sicherung des E-Bikes genutzt werden?

Das Schloss...

- darf kein Zahlenschloss sein,
- muss einen Mindestkaufpreis von 45 € aufweisen
- und von einer der folgenden Marken sein: Abus, AXA, Hiplok, Kryptonite, Linka (mit Kette oder Panzerkabel), Master Lock, tex-lock, Trelock oder ein vom VdS zugelassenes Schloss der Klasse A+ oder B+ sein

Rahmenschlösser gelten darüber hinaus nur dann als angemessen, wenn sie zudem mit Einsteckkette genutzt werden. Bereits im Besitz befindliche Schlösser, sofern sie den oben genannten Anforderungen entsprechen und solange sie voll funktionsfähig und zum Kaufzeitpunkt des E-Bikes nicht älter als 3 Jahre sind (Kaufrechnung im Diebstahlfall erforderlich), können verwendet werden.

Wie muss das E-Bike gegen Diebstahl gesichert werden?

Grundsätzlich muss das versicherte E-Bike zum Schutz gegen Diebstahl mit einem angemessenen Schloss an einem festen Gegenstand befestigt werden. Dies gilt nicht in abgeschlossenen Gebäuden/Räumen/Schuppen oder in ver- bzw. abgeschlossenen Kraftfahrzeugen, die ausschließlich vom Versicherungsnehmer genutzt werden. Werden die abgeschlossenen Räume mit anderen Haushalten geteilt (z.B. Gemeinschaftskeller, Innenhöfe, Tiefgaragen), muss das E-Bike dennoch mit einem angemessenen Schloss an einem festen Gegenstand angeschlossen werden.

Ist eine Selbstbeteiligung fällig?

Nein. Im Schaden- oder Diebstahlfall fällt keinerlei Selbstbeteiligung an.

Wird der Neuwert ersetzt?

Im Schaden- oder Diebstahlfall wird stets der Neuwert ersetzt (maximal die Versicherungssumme), also nie der Zeitwert.

Ist Zubehör oder ein Schloss mitversichert?

Das mit dem E-Bike oder für das E-Bike neu erworbene und fest verschraubte Zubehör (im Gesamtwert bis zu 1.000,00 €) und Schloss (bis maximal 150 €) ist mitversichert, wenn diese beim Abschluss der Versicherung im Kaufpreis des E-Bikes eingerechnet und mit angegeben wurde. Die entsprechenden Nachweise sind im Schadenfall erforderlich. Die maximale Gesamtversicherungssumme beträgt jedoch 10.000,00 € (E-Bike + Zubehör & Schloss).

Ich besitze bereits ein E-Bike. Kann ich dieses einfach versichern?

Sie können unsere E-Bike-Versicherungen noch bis zu 12 Monaten nach dem Erwerb Ihres E-Bikes abschließen.

Kann ich ein gebrauchtes E-Bike versichern?

Nein. Alteos versichert nur E-Bikes aus Erstbesitz, die innerhalb der letzten 12 Monate gekauft wurden.

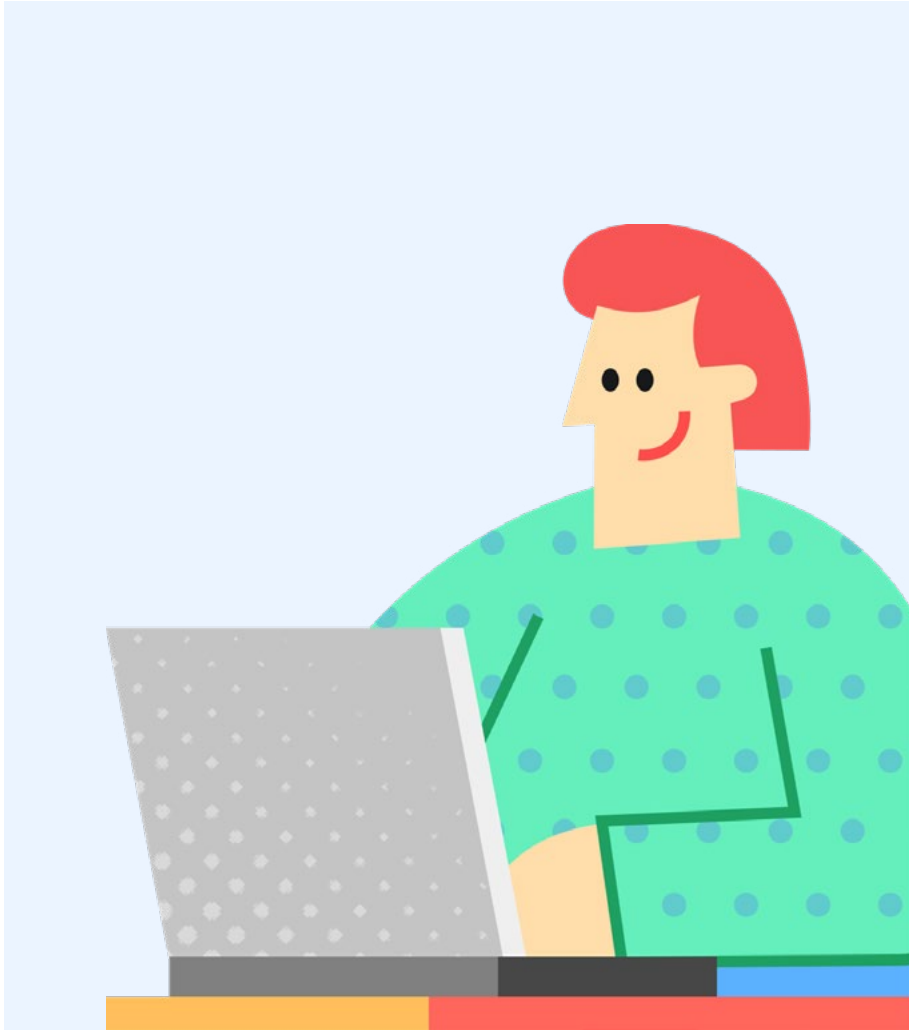
Was passiert im Schadenfall?

Um die Schadenbearbeitung kümmert sich immer Alteos. Im Schadenfall müssen Sie den Schaden unverzüglich über folgende Webseite melden:

<https://ebike.schaden.alteos.com>

Verlängert sich der Vertrag automatisch?

Bei einem Versicherungsvertrag mit einer Länge von 1 oder 3 Jahren verlängert sich dieser jeweils um ein weiteres Jahr, bis zur maximal möglichen Gesamtlaufzeit von 5 Jahren, wenn der Vertrag nicht 1 Monat zum Ende der jeweiligen Vertragslaufzeit oder jedes darauf folgenden Vertragsjahres gekündigt wird.



So einfach versichern Sie sich in wenigen Schritten online:

- ➔ E-Bike-Preiskategorie eingeben
- ➔ Gewünschten Tarif auswählen
- ➔ Spezialpakete dazubuchen
- ➔ E-Bike-Daten ergänzen
- ➔ Persönliche Daten eingeben
- ➔ Versicherungsunterlagen direkt per E-Mail erhalten

Klicken Sie jetzt hier:

<https://axa-auschra.alteos.com> 